

Мобильное приложение Nightly

В этом руководстве вы узнаете, как установить соединение и использовать основные функции кошелька Nightly.

Подготовка к подключению

Перед началом убедитесь, что вы выполнили следующие действия:

- Загрузите и установите [Nightly](#) (версия 2.8.30 или выше) на мобильное устройство.
- Убедитесь, что ваше устройство Keystone готово и на нем установлена [версия прошивки 1.6.4](#) или выше. [Как обновить прошивку?](#)

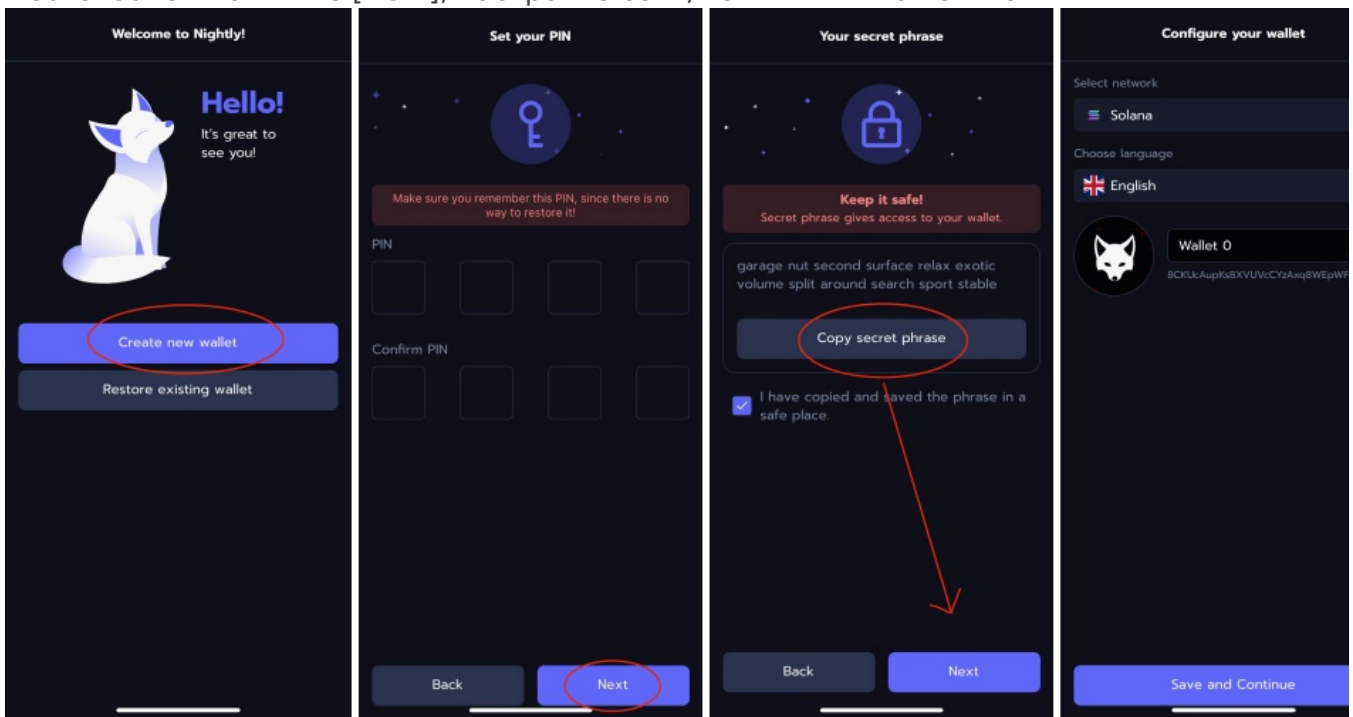
Создание кошелька

Шаг 1: Сначала создайте один кошелек

“ Совет: Перед подключением Keystone к Nightly необходимо иметь кошелек Nightly. Если у вас уже есть кошелек Nightly, пропустите этот шаг и переходите к шагу 2.

- Откройте приложение Nightly, выберите [Create new wallet] и установите пароль.

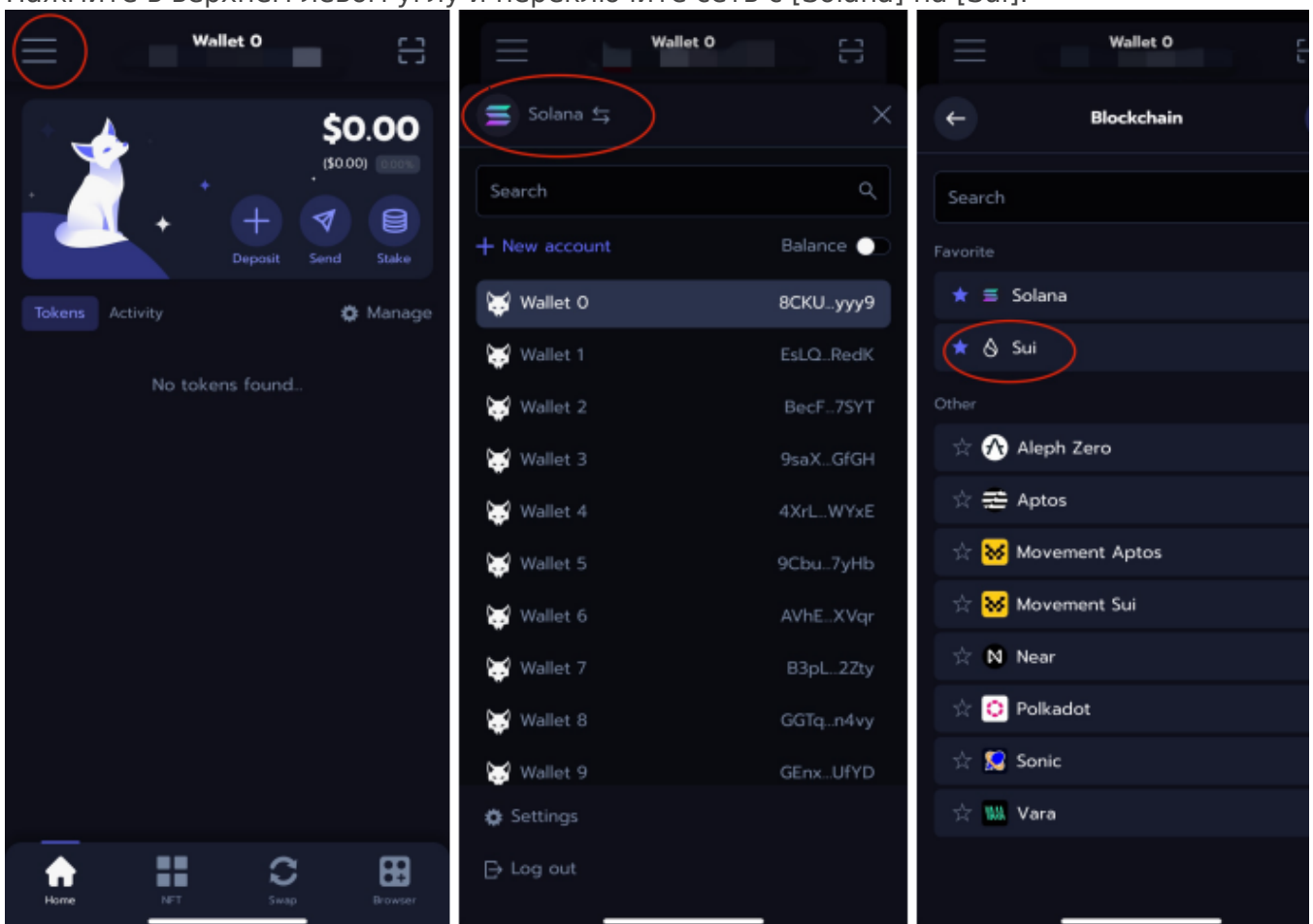
- Скопируйте сгенерированную мнемоническую фразу и сохраните ее в надежном месте. Затем нажмите [Next], настройте сеть, язык и имя кошелька.



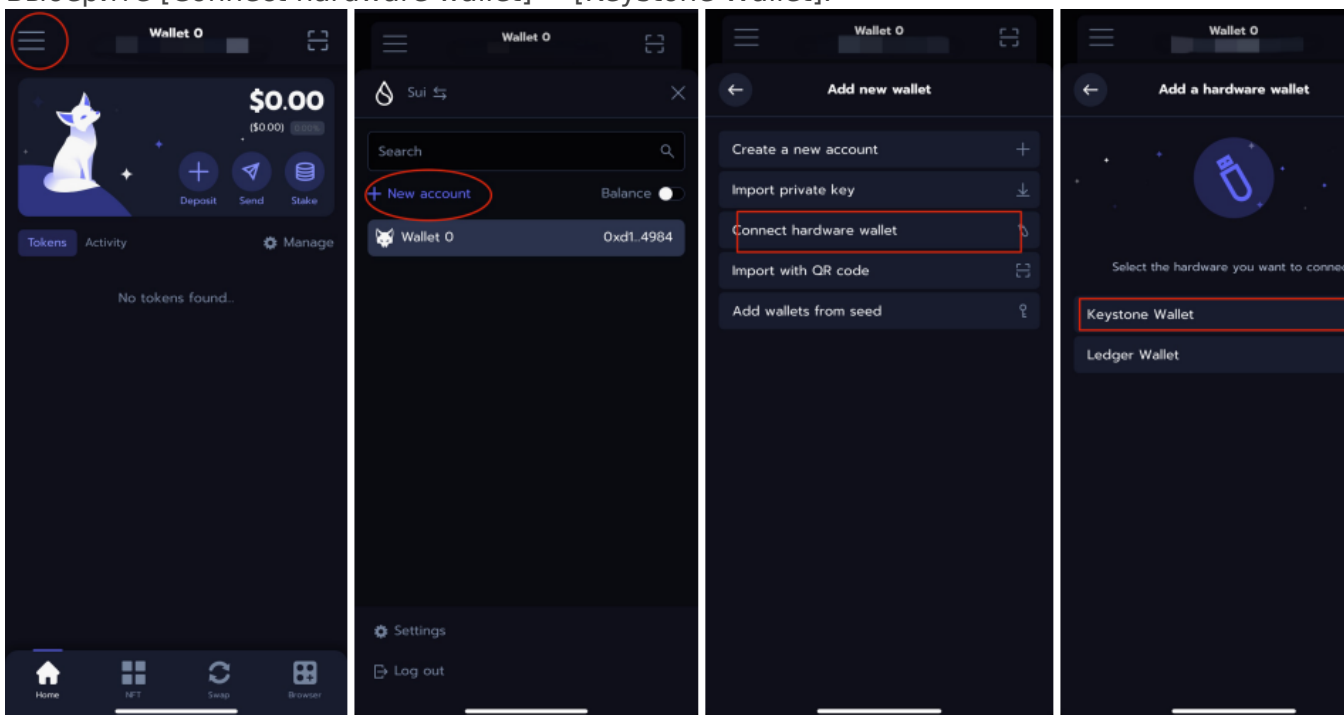
- Нажмите [Save and Continue], и ваш первый кошелек будет успешно создан!

Шаг 2: Создание кошелька Keystone

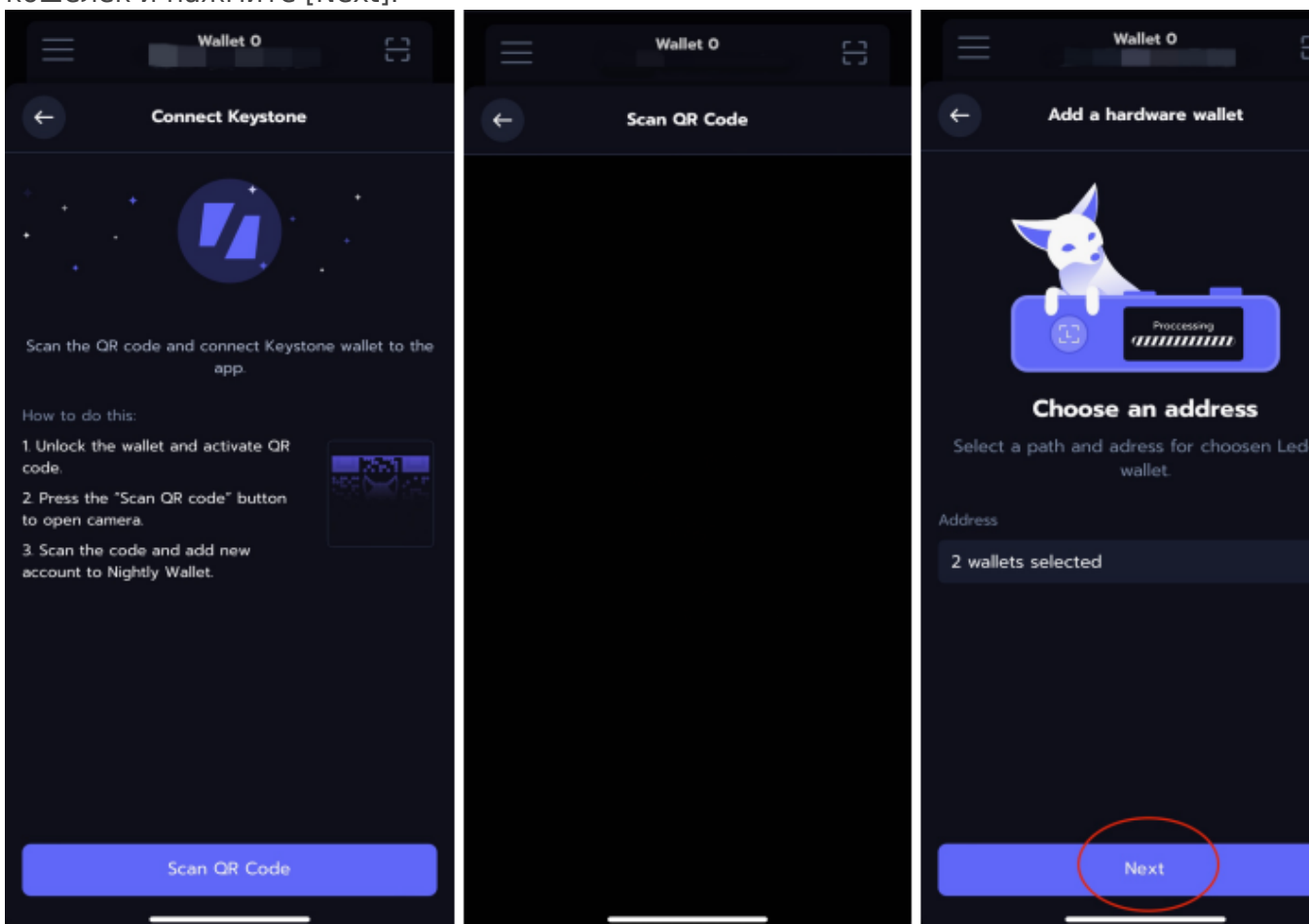
- Нажмите в верхнем левом углу и переключите сеть с [Solana] на [Sui].



- Нажмите снова в верхнем левом углу > Выберите [+ New Account], чтобы создать новый кошелек.
- Выберите [Connect hardware wallet] > [Keystone Wallet].



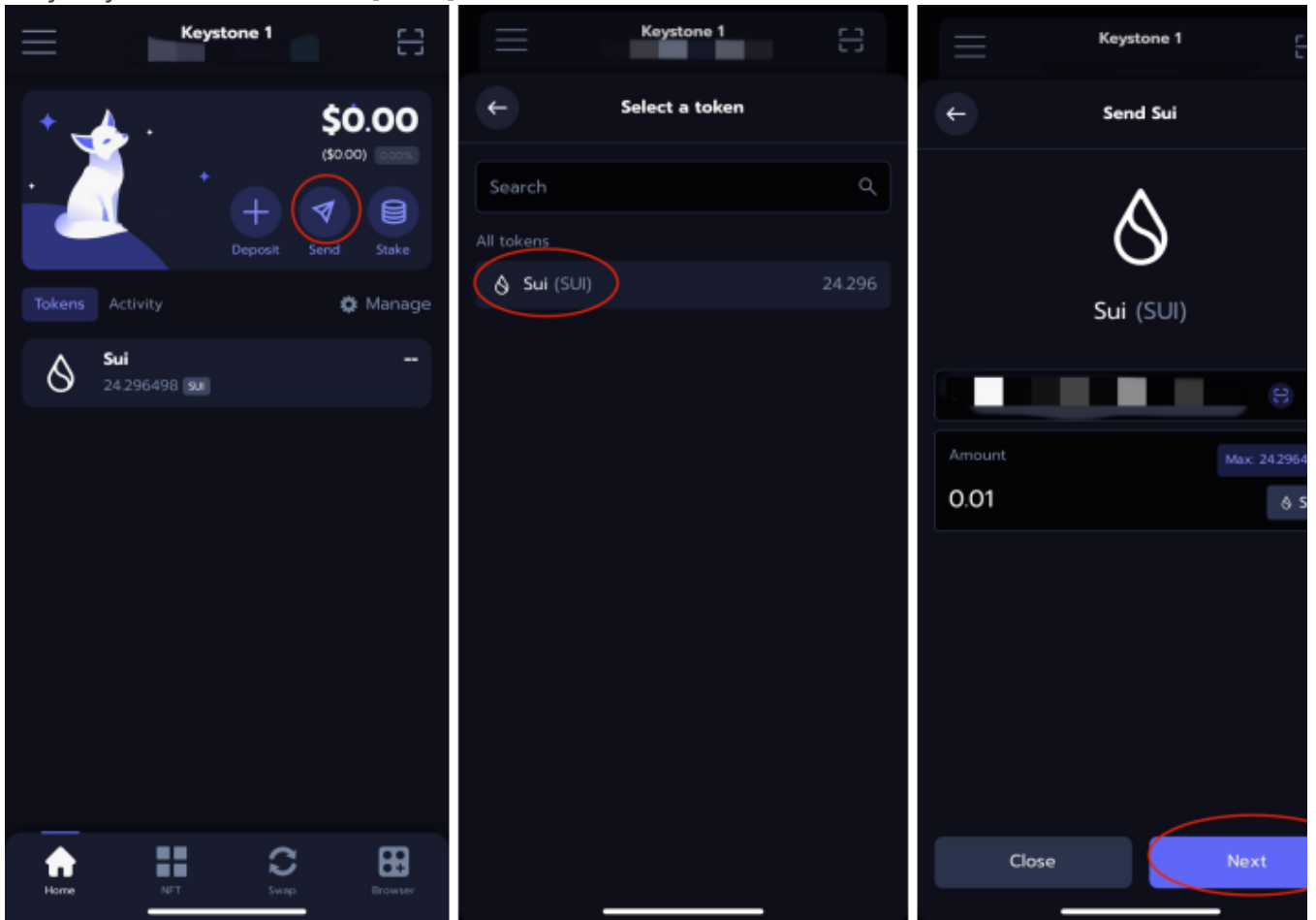
- Отсканируйте QR-код для подключения вашего Keystone, выберите нужный кошелек и нажмите [Next].



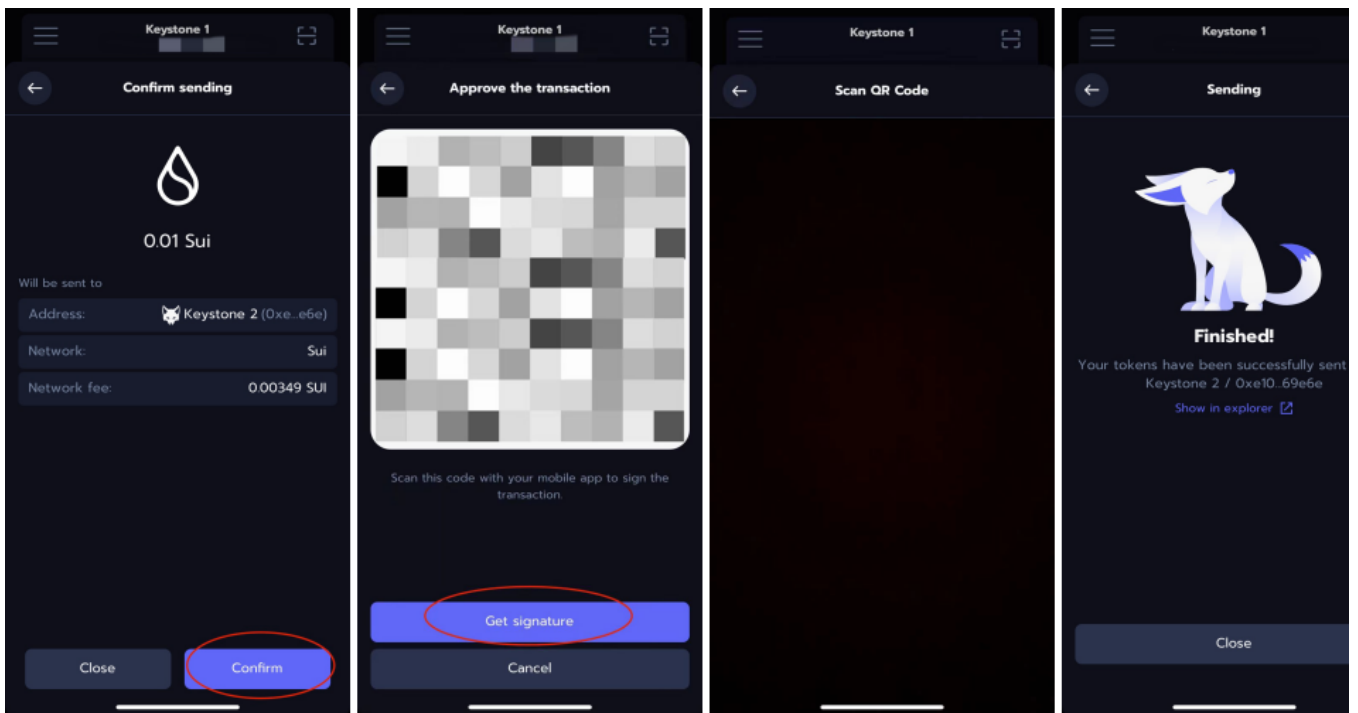
- Ваш кошелек Keystone успешно создан!

Отправка токенов

- Нажмите [Send] на главной странице, введите тип криптовалюты, адрес получателя и сумму. Затем нажмите [Next].



- Подтвердите информацию о транзакции, после чего в Nightly появится QR-код транзакции.
- **На устройстве Keystone** нажмите на значок сканирования и отсканируйте QR-код, отображаемый в Nightly, чтобы передать данные подписанной транзакции. На устройстве появится QR-код с подписью.
- **В Nightly** нажмите [Get Signature] и отсканируйте QR-код подписи, отображаемый на устройстве Keystone.



- Готово! Вы успешно отправили свои Sui на другой адрес.

После подключения Keystone к Nightly вы можете легко отправлять средства, при этом сохраняя доступ ко всем функциям Nightly.

Как аппаратный кошелек, Keystone защищает ваши активы, и для всех связанных с ним транзакций требуется подпись через Keystone. Кроме того, вы можете исследовать и использовать различные онлайн-функции Nightly для удовлетворения ваших основных потребностей.

Версия #5

Admin создал 15 декабря 2024 07:40:55

Admin обновил 8 января 2026 07:35:56