

# Мобильное приложение Backpack

Добро пожаловать в руководство, которое проведёт вас через процесс подключения вашего аппаратного кошелька Keystone к мобильному приложению Backpack для управления активами в EVM-сетях, Solana и Sui.

## Подготовка к подключению

1. Убедитесь, что на вашем Keystone 3 Pro установлена [прошивка версии 1.7.0](#) или новее. [Как обновить прошивку?](#)
2. Скачайте [мобильное приложение Backpack Wallet](#).

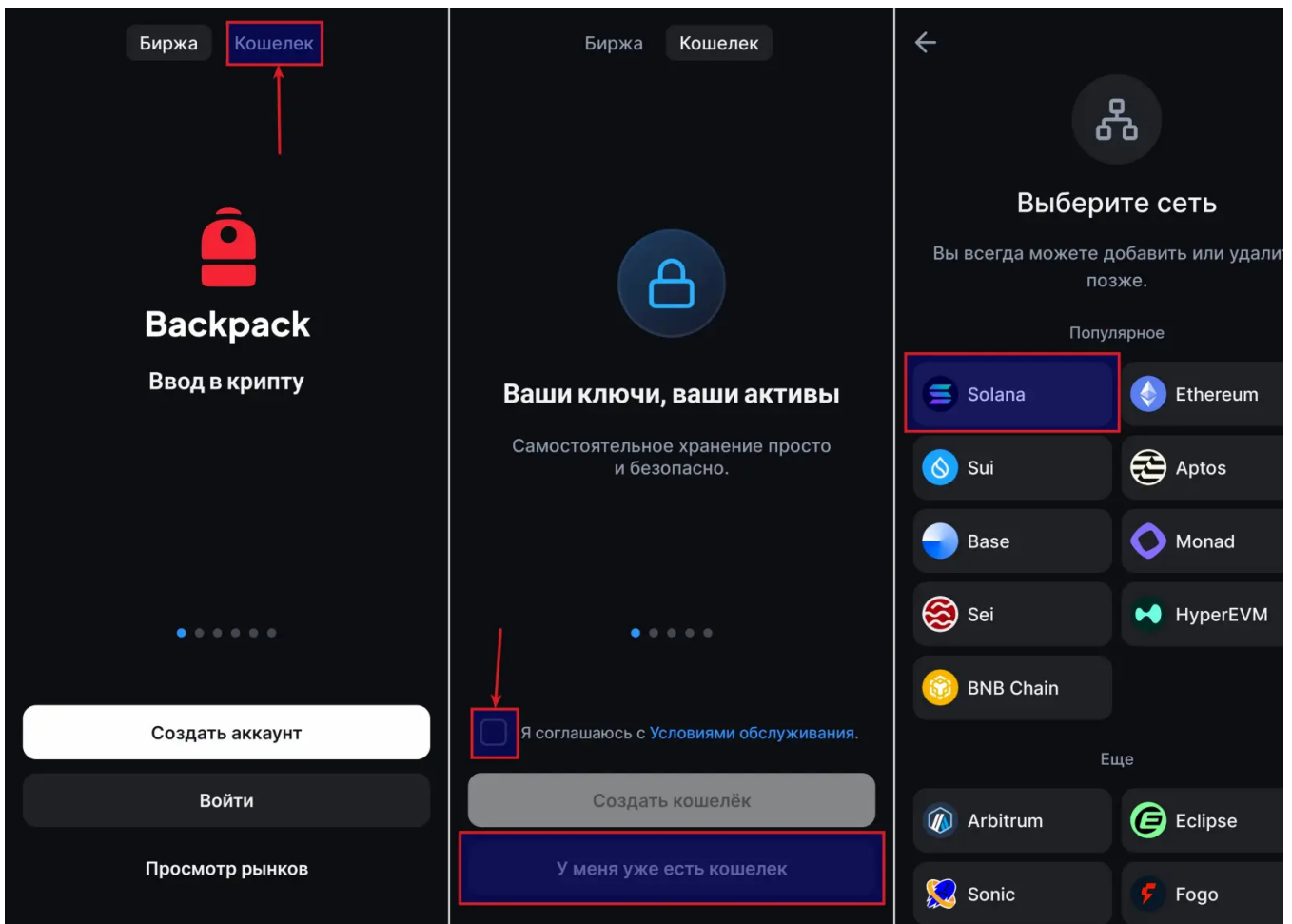
## Подключение Keystone к Backpack Wallet

### На аппаратном кошельке Keystone:

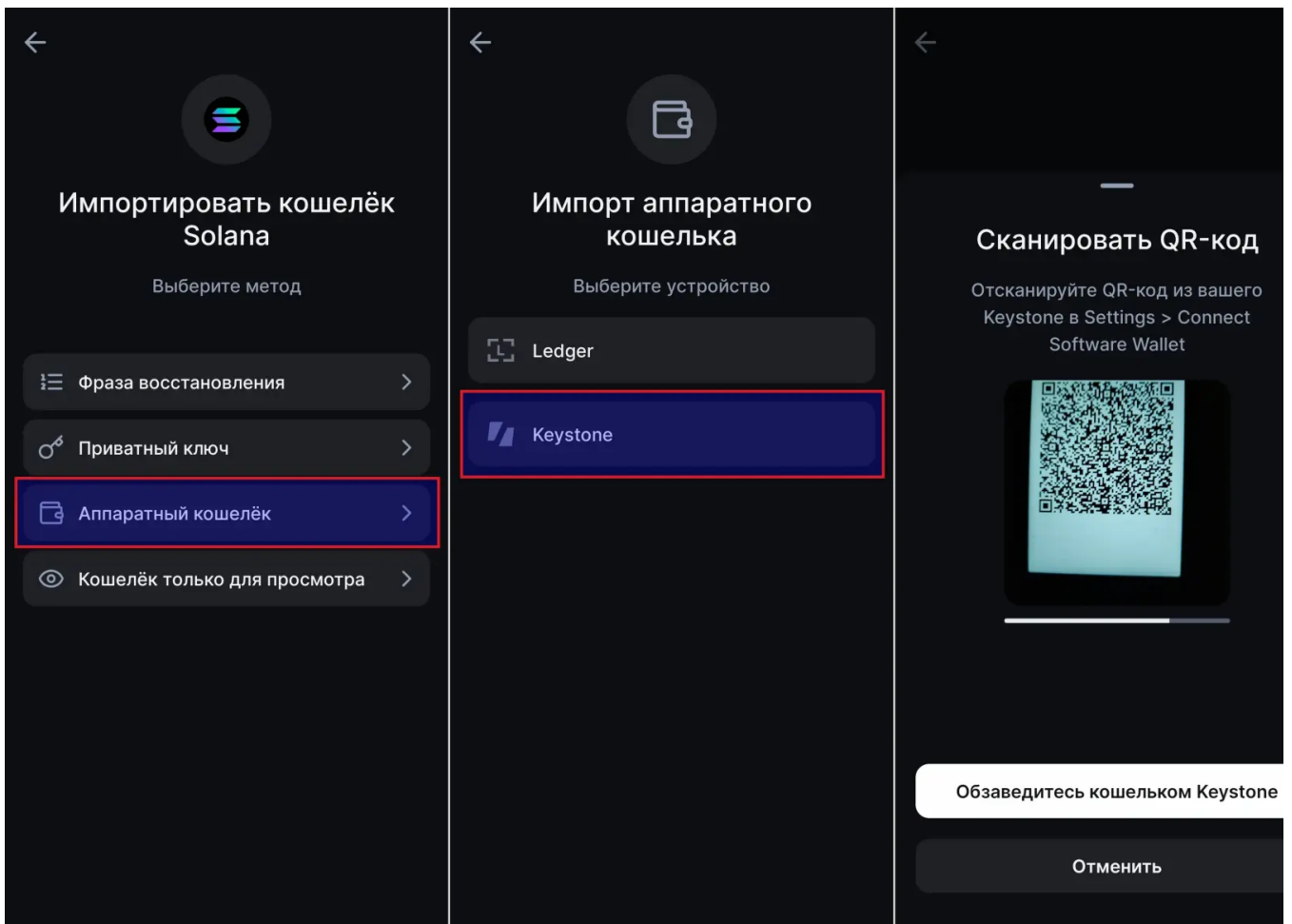
1. Нажмите на значок [...] в правом верхнем углу главного экрана Keystone, выберите [Программные кошельки].
2. Выберите "Backpack" > На экране устройства появится QR-код для подключения к приложению Backpack.

### В приложении Backpack:

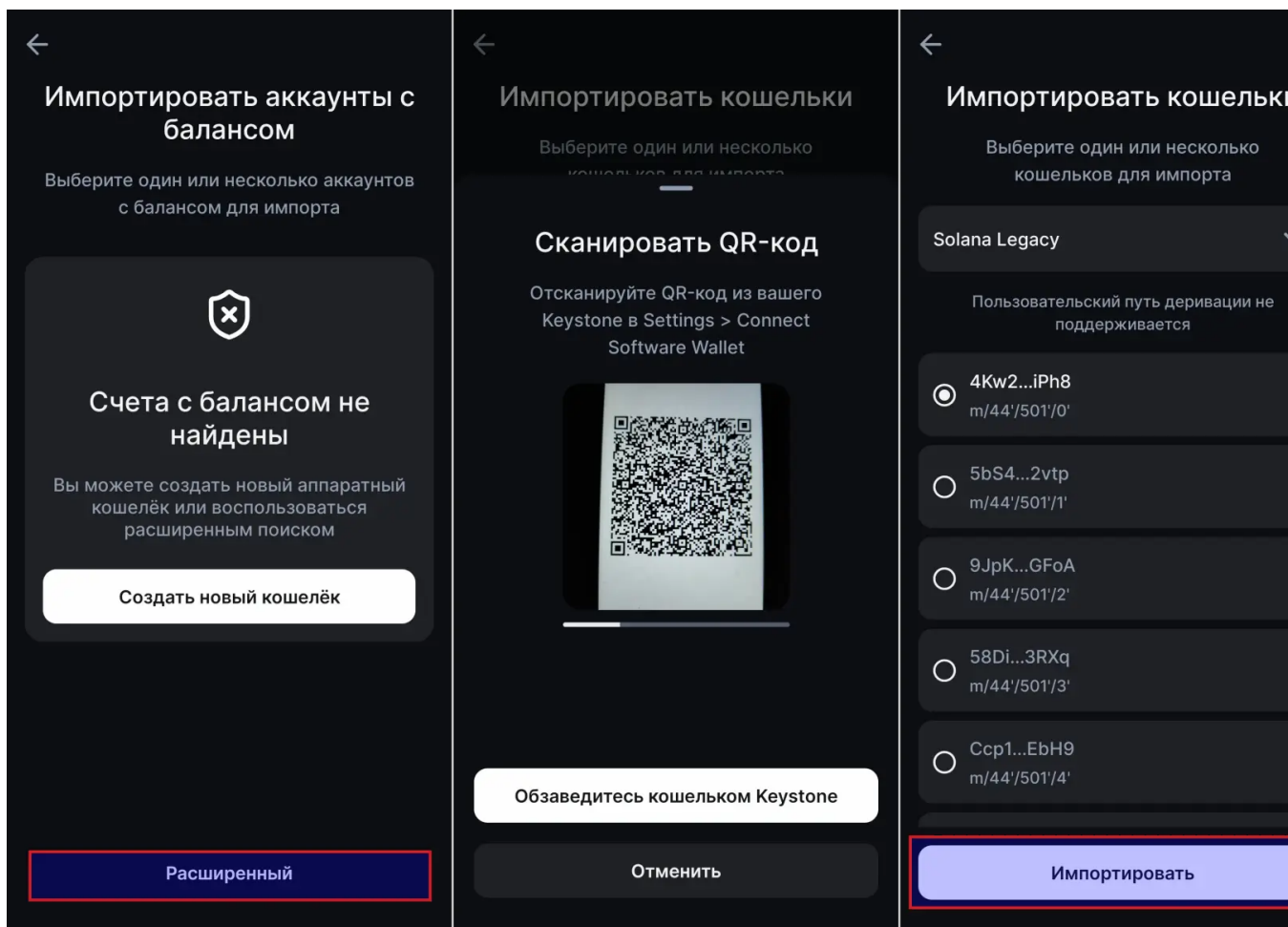
1. Выберите опцию "Кошелек" в верхней части экрана. Отметьте чекбокс согласия с условиями обслуживания и нажмите [У меня уже есть кошелек].
2. Выберите нужную сеть: Solana, Ethereum, Sui, Base, Monad, Sei, HyperEVM, BNB Chain, Arbitrum, Eclipse, Fogo, Polygon, Optimism, Berachain, Plasma или Gorbagana. В нашем примере мы используем сеть Solana.



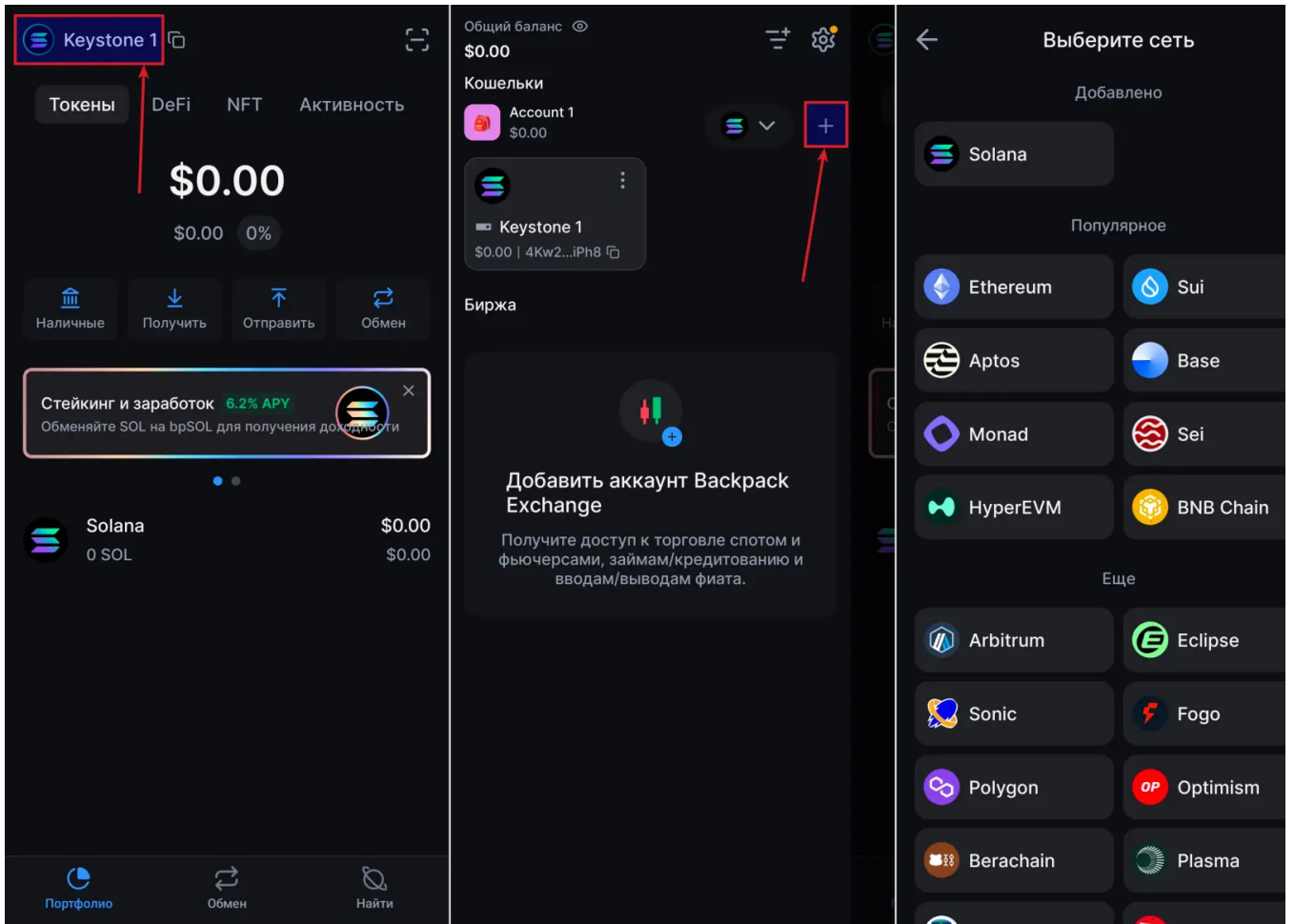
3. Выберите [Аппаратный кошелёк] > [Keystone]. Предоставьте приложению разрешение на использование вашей камеры и отсканируйте QR-код, отображаемый на экране Keystone.



4. После завершения сканирования нажмите кнопку [Расширенный] внизу экрана и вновь отсканируйте QR-код, отображаемый на экране Keystone. На странице "Импортировать кошельки" выберите нужный путь деривации или оставьте значение "Васкраск" по умолчанию. Выберите адреса, которые вы хотите добавить и нажмите кнопку [Импортировать].



5. Вы успешно подключили Keystone к приложению Backpack! Для добавления других сетей или дополнительных адресов нажмите на название аккаунта в левом верхнем углу > нажмите значок "+" и выберите сеть. Дальнейшие шаги соответствуют пунктам 3-4 данного руководства.



Версия #3

Admin создал 12 января 2026 19:58:34

Admin обновил 29 мая 2026 09:44:59